

CARATTERISTICHE - CHARACTERISTICS

Finitura per decorazioni di interni metallizzata ad effetto tridimensionale, con particelle cristalline riflettenti.
Indoor metallic decorative finish with a three-dimensional effect and reflecting crystalline particles.

ISTRUZIONI PER L'APPLICAZIONE - APPLICATION INSTRUCTIONS**PREPARAZIONE DEI SUPPORTI - SURFACE PREPARATION**

I supporti devono essere solidi, stagionati, puliti e asciutti. In caso di necessità utilizzare gli idonei prodotti per la riparazione e/o la rasatura.

Surfaces must be solid, seasoned, clean and dry. If necessary, use suitable repair and/or shaving products.

MANO DI FONDO: su muri nuovi e/o in presenza di fondi non omogenei, utilizzare il fondo di preparazione/fissativo acrilico pigmentato IMPRONTE BASIC, che penetra in tutti i supporti murali, uniforma l'assorbimento e garantisce la perfetta adesione dei prodotti di finitura.

Dopo completa essiccazione (12 ore) applicare una o due mani di IMPRONTE MID. Su vecchie pitture ben aderenti applicare direttamente due mani di IMPRONTE MID con un intervallo di 6/8 ore una dall'altra.

BASECOAT: *on new walls and/or with non-homogeneous bases, use the IMPRONTE BASIC primer/pigmented acrylic fixative that penetrates all wall surfaces, standardizes absorption and ensures finishing products adhere perfectly. Once completely dry (12 hours), apply one or two coats of IMPRONTE MID. On old but well-adhering paints apply directly two coats of IMPRONTE MID with 6-8 hours in-between coats.*

FINITURA - FINISH

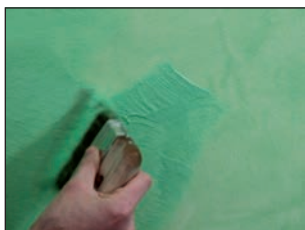
KARMA è pronto all'uso. Applicare il prodotto con il pennello KARMA o con il pennello STARLIGHT in funzione dell'effetto finale desiderato.

La dimensione del pennello e l'orientamento delle pennellate determinerà l'effetto finale.

KARMA is ready to use.

Apply the product with the KARMA or STARLIGHT brush according to the desired final effect.

The brush dimension and brush stroke direction shall determine the final effect.



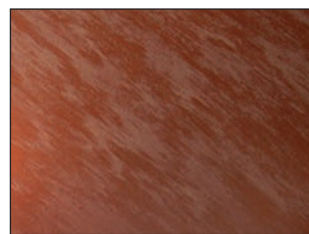
Applicando KARMA a pennellate incrociate si otterranno giochi di luce uniformemente disomogenei.

Applying KARMA with crossed strokes shall give uniformly inhomogeneous light effects.

Applicando KARMA con pennellate lineari si otterrà un effetto tessile di grande eleganza.

Applying KARMA with linear brush strokes

shall give a very elegant textile effect.



Il prodotto può essere applicato in una o due mani in funzione dell'intensità cromatica desiderata; per ottenere giochi di luce più marcati, consigliamo l'applicazione del prodotto in doppio strato.

One or two coats can be applied according to the desired colour intensity; to achieve stronger light effects we recommend applying two coats.

DATI TECNICI - SPECIFICATIONS

Resa teorica per mano - *Theoretical yield per coat* = 6 - 10 mq/l

Diluente - *Thinner* = acqua - *water*

Pulizia attrezzi - *Tool cleaning* = acqua - *water*

Secco al tatto - *Dry to the touch* = 3 ore - *hours*

Secco in profondità - *Dry in depth* = 12 ore - *hours*

Sovraverniciabilità - *Time between coats* = 12 ore - *hours*

ATTREZZI PER L'APPLICAZIONE - APPLICATION TOOLS

**PENNELLO
KARMA**



**PENNELLO
STARLIGHT**